

MINOLTA

Connaissez-vous beaucoup
d'appareils photo qui affichent
leur mode d'emploi ?



Portrait



Paysage



Gros Plan



Verrouillage



Portrait
de nuit

DYNAX



500

ON N'A JAMAIS FAIT DES PHOTOS

QUE CHOISIR

Des produits
La liste des produits
dangereux
p. 40

Le guide des consommateurs
pour choisir sans danger

LES TESTS DU MOIS

leurs
domicile

Interf
Télé
au

éléph
orta

60

millions
de consommateurs

Comparatifs

Exclusif

■ Photo :
le nouv
forma

une r

■ Le
cyc

Les



Enfin,
le magazine
des consommateurs
à la télé !

CONSO

securité électrique de cet appareil n'est pas au point. Attention de plus à l'échauffement excessif de ses poignées en cours de cuisson. Une paire de gants est nécessaire pour le manipuler.

LAGRANGE SUPER GAUFRES 059.102

Le moins complet.

L'absence de thermostat réglable et de revêtement antiadhérent rendent cet appareil moins performant. Ses dispositions de mise à la terre laissent aussi à désirer. Mais le fabricant informe que tous les produits de sa gamme sont actuellement contrôlés en laboratoire afin de corriger ces anomalies.

croque-monsieur. Mais certaines options peuvent faciliter la tâche des cuisinier(e)s. Détails.

SÉCURITÉ ÉLECTRIQUE

Lacunes inadmissibles

Seul le croque-gaufre Téfal répond aux normes de sécurité électrique. Les autres présentent des entorses au niveau des dispositions de mise à la terre, ou des pro-

blèmes de construction (gaine isolante, montage non autorisé par la norme...), voire un échauffement excessif des conducteurs externes pour l'Astoria.

COMMODITÉ D'EMPLOI

Pas toujours simple !

→ **Facilité d'utilisation.** On passe de la fonction gaufres à celle de croque-monsieur par un système de plaques amovibles. Pour les modèles Téfal et Nova, cela se fait en un tour de main, grâce à un bouton-poussoir. Sur le Lagrange, il faut dévisser les plaques, ce qui est moins pratique. Côté cuisson des gaufres, deux techniques cohabitent : dans un cas, il suffit de lever et

d'abaisser le couvercle après avoir versé la pâte (Moulinex, Astoria) ; dans l'autre, il faut retourner l'appareil « pour répartir la pâte et assurer

Un additif la réactualise pour le modèle Super Gaufres, ce qui rend le tout peu clair. Toutes les notices comportent diverses recettes de pâte à gaufre. Celles de Téfal sont les mieux illustrées (photos couleur).

→ **Nettoyage.** Le revêtement antiadhérent facilite la tâche : la pâte ne colle plus et l'appareil reste propre. Après avoir laissé refroidir l'appareil, il suffit de nettoyer les plaques avec un papier absorbant. Le Lagrange est le seul appareil sans revêtement antiadhérent. Pour les croque-monsieur, le fromage peut déborder en cours de cuisson. Dans ce cas, il suffit de passer la plaque sous un jet d'eau ou de la laisser tremper.

BON À SAVOIR

Une pâte à gaufre suffisamment riche en matières grasses ne colle pas : le graissage des parois antiadhésives est alors superflu (sauf avant la première utilisation).

→ **Échauffement des parties accessibles.** Le bouton de thermostat du Téfal et surtout celui de l'Astoria chauffent trop. La température des poignées est dans l'ensemble acceptable sauf pour l'Astoria où la vapeur qui s'échappe, lors de la cuisson, se condense sur la partie



Astoria
2205

une cuisson homogène » (Lagrange, Nova, Téfal).

BON À SAVOIR La réversibilité semble être un argument marketing. Car, même sans retourner l'appareil, on obtient de belles gaufres.

→ **Rangement.** Les appareils mono-fonctions, plus petits que les multifonctions, sont donc plus faciles à ranger. Bon point pour le Moulinex : compact, il se range à la verticale.

→ **Modes d'emploi.** Clairs dans l'ensemble sauf celui du Nova qui se réfère à cinq appareils, dans six langues. d'où



Lagrange
059.102

Moulinex
X68

ONNEFOY

JUGEMENT GLOBAL

notes sur
20

appré-
ciation

16

★★

10

★

6

■

12

★

6

■

Airbus, Air Inter... le juge remonte la chaîne des responsabilités



Sur le mont Sainte-Odile le 22 janvier 1992, deux jours après la catastrophe. Les sauveteurs retrouveront neuf rescapés dans l'Airbus A320 du vol Air Inter Lyon-Strasbourg.

Cinq ans après le crash de l'A320 d'Air Inter Lyon-Strasbourg qui, le 20 janvier 1992, a fait 87 morts au mont Sainte-Odile (Bas-Rhin), la société Airbus se trouve, pour la première fois de son histoire, mise en cause pour son éventuelle responsabilité technique dans un accident d'avion (1). Bernard Ziegler, son ancien directeur technique, a reçu le 2 janvier un avis de mise en examen pour «homicides et blessures involontaires», délits passibles de cinq ans d'emprisonnement.

«La mise en examen de M. Ziegler permet enfin au consortium de participer pleinement à l'élucidation des causes de l'accident, et Airbus Industrie entend apporter sa contribution active», affirme le constructeur.

C'est une série d'erreurs

qui a conduit au crash. Sept personnes sont mises en examen pour «homicides et blessures involontaires»: trois à Air Inter, deux à l'Aviation civile, un contrôleur aérien, un à Airbus.

de cette confusion, d'ailleurs modifiée. Si la responsabilité aujourd'hui discutée qu'à titre second, la responsabilité première, l'enquête, incombe à sa décharge, Airbus sait alors les chances de l'avenir. Deux de ces personnes sont mises en examen pour «homicides et blessures involontaires»: trois à Air Inter, deux à l'Aviation civile, un contrôleur aérien, un à Airbus.

contribution active», affirme le constructeur.

La mise en examen «concerne l'ergonomie du mode de descente», précise Airbus. Selon une des hypothèses avancées pour expliquer l'accident, les pilotes, alors qu'ils croyaient commander un angle de descente de 3,3 degrés, ont en fait ordonné un taux de descente de 3 300 pieds par minute, quatre fois supérieur à la moyenne. L'ergonomie du poste de pilotage serait en partie responsable

du letteur VOR au puis l'accident-ents de réception. Cette dernière responsabilité pourrait à nouveau le constructeur a nu que les ins- R sur A320 x normes inter- ration du 9 août expertise com- ge, et rendue fin réfute cette thèse. L'Echo et M. Guy-Michel et que les experts yés, avec leurs libre».

ntement, la re-

cherche de la vérité. L'instruction ne sera pas close avant un an minimum. D'autant que les chaos sont prévisibles: le procureur de Colmar, René Pech, a fait appel le 6 janvier d'un refus de contre-expertise que lui a opposé le magistrat instructeur. vendredi dernier, cinq familles de victimes ont également réclamé une contre-expertise.

MICHEL HEN

(1) Le PDG d'Airbus et son directeur des essais en vol ont été mis en examen à Toulouse, après le crash d'un A320 lors d'un vol d'essai qui avait fait 87 morts, le 30 juin 1994. Mais ces mises en examen concernent des négligences dans la préparation du vol.

(2) Ground Proximity Warning System. Avertisseur de proximité du sol, devenu obligatoire un mois après le crash.

LOCALISATION JUDICIAIRE

de la 11ème Chambre de l'Appel de PARIS, section A, en date du 18 décembre 1996, Lionel Jospin, Président de l'Agence Française de Sécurité Aéronautique, a été déclaré coupable du délit d'obstruction envers un citoyen chargé d'un service public, en l'espèce Jo-

Echo. S'il avait été sur la bonne

**11 millions d'accidents de la vie courante
et 4,5 millions de blessés par an**

**19 000 décès par an, soit près de 3 fois plus
que les accidents de la circulation et 20 fois plus que les accidents du travail**

**300 enfants de moins de 15 ans décèdent chaque année
d'un accident de la vie courante**

1 accident sur 2 a lieu dans la maison ou ses environs

Ce colloque, organisé par la Commission de la sécurité des consommateurs (CSC), l'Institut national de la consommation (INC) et Macif Prévention, se situe résolument dans une logique d'engagement. Il s'agit de la première étape d'une démarche dont l'objectif est de contribuer à la mise en place d'une politique de prévention des accidents de la vie courante (AcVC) au plus près des consommateurs et des citoyens, mobilisant l'ensemble des acteurs. Et de faire de la lutte des accidents de la vie courante une cause nationale.

La deuxième étape de cette démarche, organisée sous la forme d'ateliers et d'un forum, permettra de recenser les pratiques et les expériences concluantes conduites par les acteurs de la société civile, les institutions et les organisations professionnelles et à proposer de nouveaux axes de développement. La synthèse de ces travaux sera publiée et remise aux ministres concernés ainsi qu'aux participants à la deuxième Conférence européenne de la sécurité (Eurosafé). Celle-ci, troisième étape de la démarche, se tiendra les 9 et 10 octobre 2008, à Paris, durant la présidence française de l'Union européenne.

Luc Chatel, secrétaire d'État auprès de la ministre de l'Économie, des Finances et de l'Emploi, chargé de la consommation et du tourisme, pour qui « *la restauration de la confiance des consommateurs passe aussi par une vie quotidienne plus sûre* », a participé à cette manifestation. Il a notamment rappelé la nécessité d'une « *bonne connaissance des accidents eux-mêmes et de tous les aspects de leur contexte* ». Le secrétaire d'État a lancé le forum de la sécurité des consommateurs et a annoncé que la conférence Eurosafé constituerait « *un moment fort pour manifester les initiatives prises par le Gouvernement français pour lutter contre les accidents de la vie courante* ».

ETUDE SUR
L'HUMAN ENGINEERING
pour le compte de
L'OBSERVATOIRE DES
TECHNOLOGIES STRATEGIQUES
MINISTERE DE L'INDUSTRIE

Journal officiel des Communautés européennes

DIRECTIVE DU CONSEIL
du 14 juin 1989

ent des législations des États membres
(89/392/CEE)

Normalisation

NF X 35-106

NF X 35-107

X 35-109

NF EN 27243

technologies
importantes
dont



105 technologies clés

Ergonomie
SÉCURITÉ
DES ÉQUIPEMENTS
DE TRAVAIL

Les nouvelles règles techniques
européennes et leur transposition
en droit français



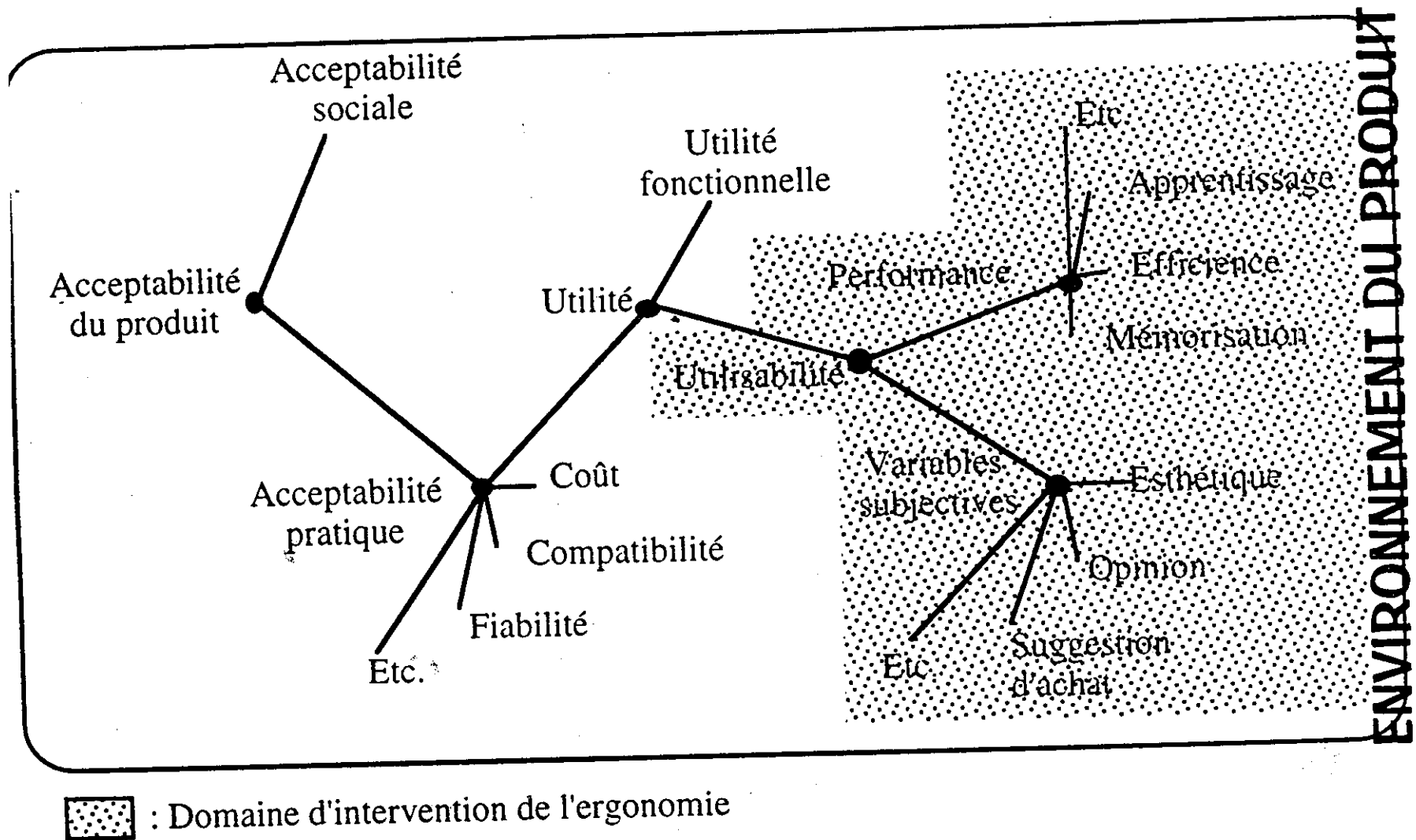


Figure I.1.1.10: L'utilisabilité du produit au sein de son acceptabilité et domaine d'intervention de l'ergonomie

HISTORIQUE

- Au cours de la préhistoire

Les hommes ont toujours modifié leurs outils en vue d'une meilleure utilisation.

Méthode par essais-erreurs

- Fin du 19ième - début du 20ième siècle

Mr TAYLOR est le premier ingénieur à étudier l'homme au travail....dans un but de productivité.

- Entre les 2 guerres

Mr MAYO effectue, en entreprise, une étude physiologique et psychologique sur des femmes au travail.

comptage du nombre de fils sur une pièce de tissu.

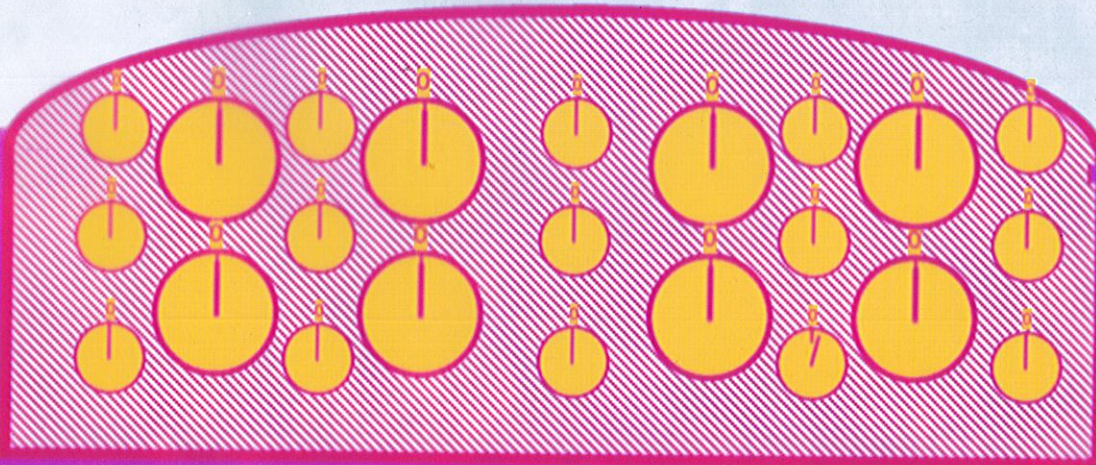
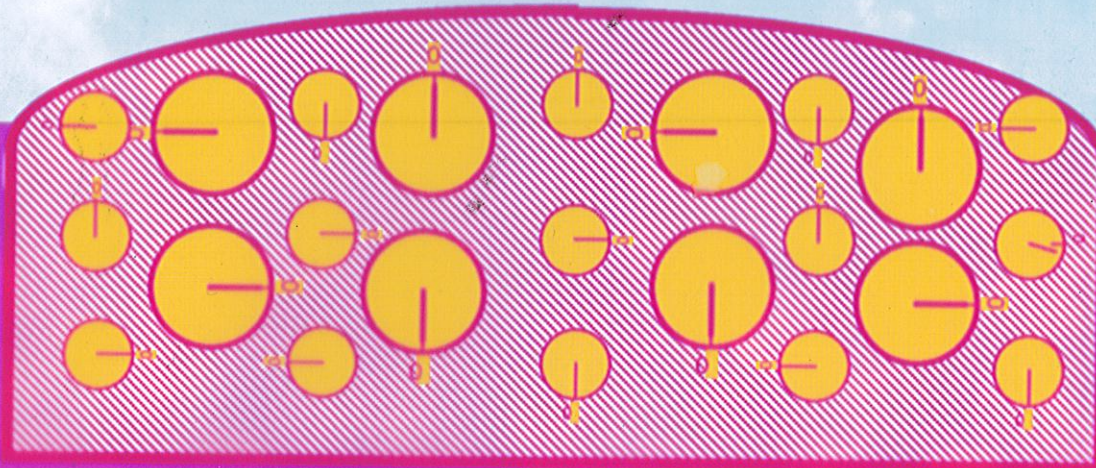
- 1939-1945 : 2ième guerre mondiale

Des avions américains se crashent sans raison apparente..!

- 1949

Mr MUREL propose le mot *ergonomie*

cockpit d'avion



HISTORIQUE

- **Années 50-60 :**

Ergonomie en secteurs militaire,
Ergonomie en secteurs à risques (Nucléaire, Pétrochimie,
Aéronautique),

Développement de la médecine du travail et de laboratoire de
recherche (CNAM, INRS,..)

- **Années 70 :**

Développement des approches qualitatives (Socio-technique),

Création de services d'Ergonomie dans les entreprises
(RENAULT, SAVIEM, COLGATE,...),

- **Années 80 :**

Mutations technologiques, Automatisation et Bureautique en secteur
tertiaire,

Développement de l'ergonomie dans les entreprises et chez les
consultants (EDF, BNP, CEA,.....ENFI DESIGN, BERTIN,
S3E,...),

- **Années 80/90 :**

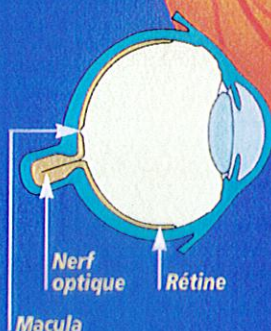
Développement de l'ergonomie de produits (LNE, SALOMON,
IBM, CAMIF, BULL,..)

90%

des informations
transmises
à notre cerveau
proviennent
de la vision.
C'est dire
l'importance
de la vue...

La rétine

C'est le tissu nerveux de l'œil.
D'une épaisseur de 300 microns,
elle tapisse l'intérieur du globe
oculaire dans sa partie postérieure.

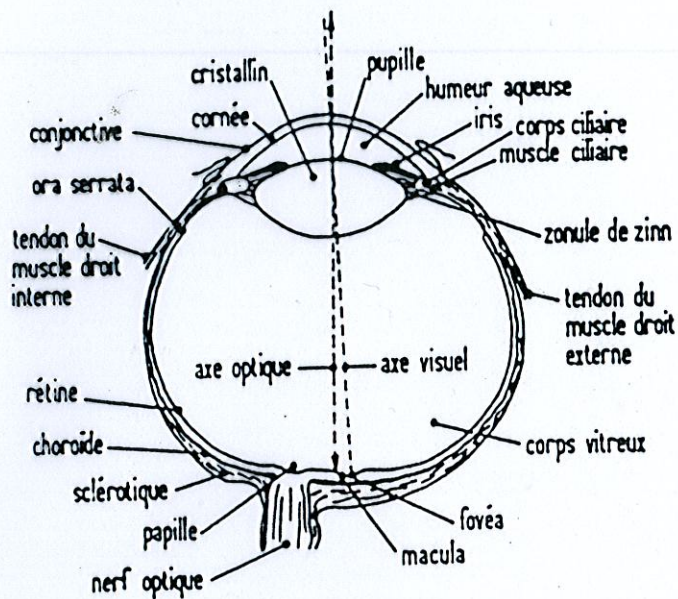


Quel est le rôle des cellules visuelles ?

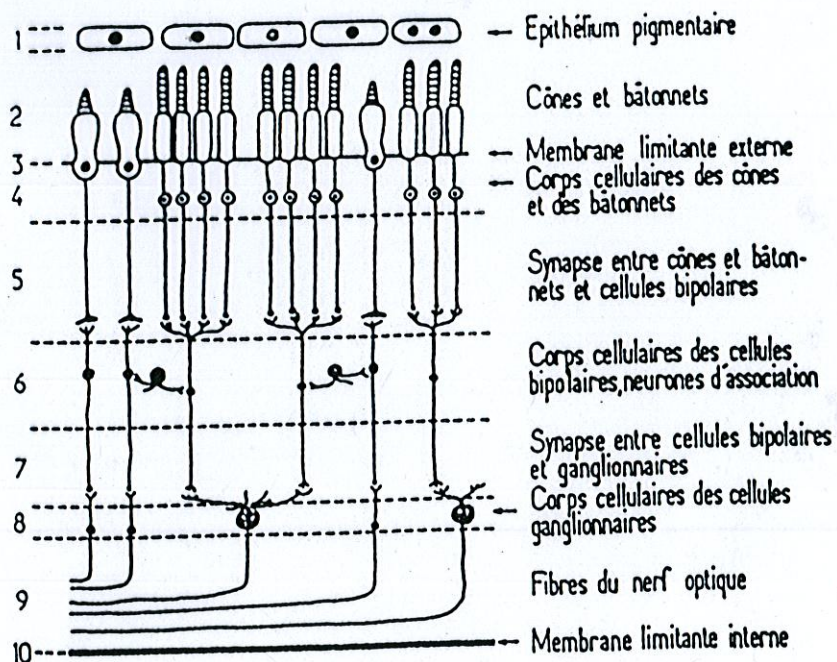
Les cellules visuelles de la rétine ou photorécepteurs sont de deux types. D'une part **les bâtonnets** qui nous permettent de voir dans la pénombre et d'avoir une vision de l'environnement en périphérie. D'autre part **les cônes**, qui sont essentiellement concentrés dans la région centrale de la rétine que l'on appelle la macula. Ils sont responsables de la vision des couleurs et assurent la fixation et la lecture.



VISION

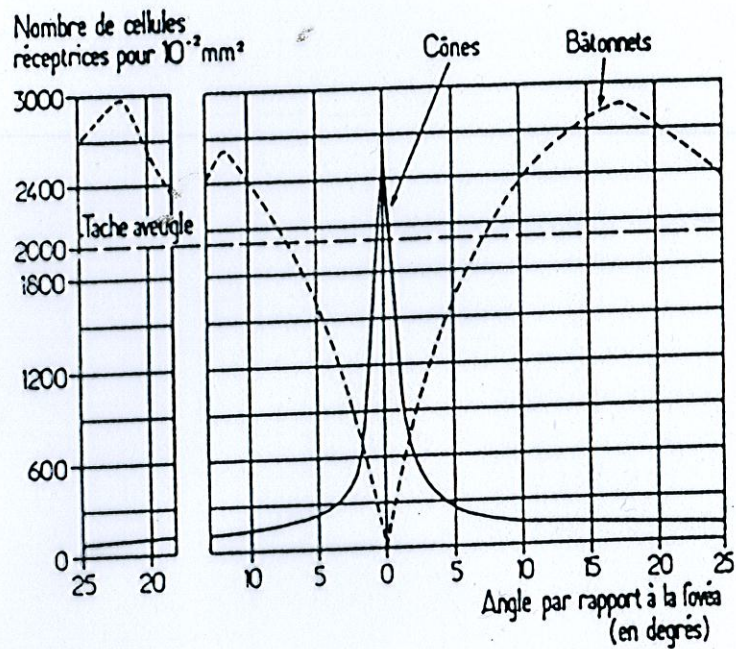


COUPE HORIZONTALE DE L'OEIL



COUPE DE LA RETINE

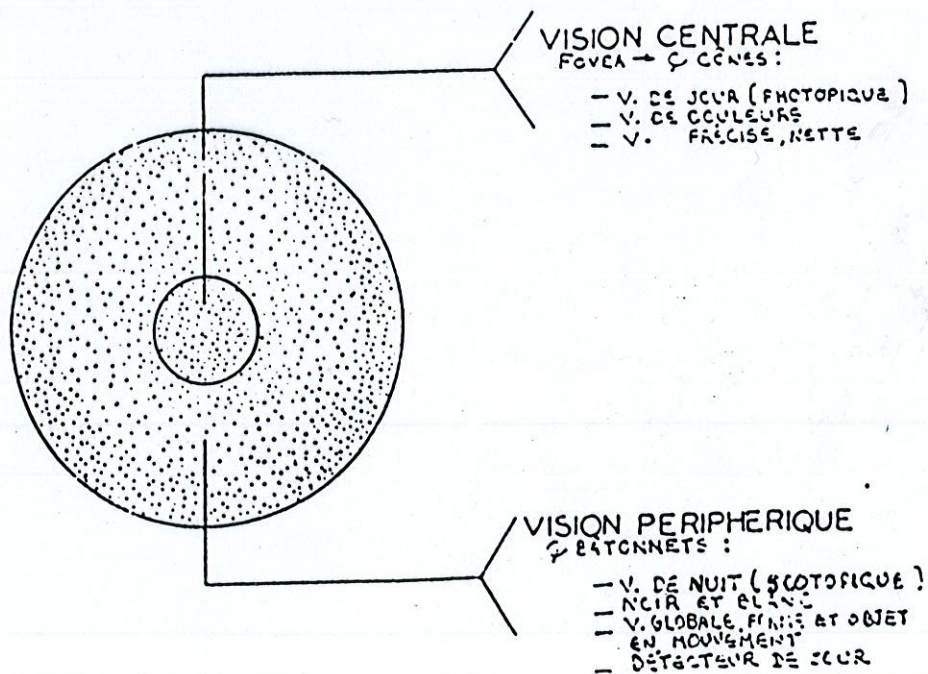
VISION



DENSITE DES DEUX CATEGORIES DE CELLULES RECEPTRICES
DANS DIFFERENTES REGIONS DE LA RETINE
(d'après ØSTERBERG)

+ → 0
Scm

ROLE DE LA RETINE

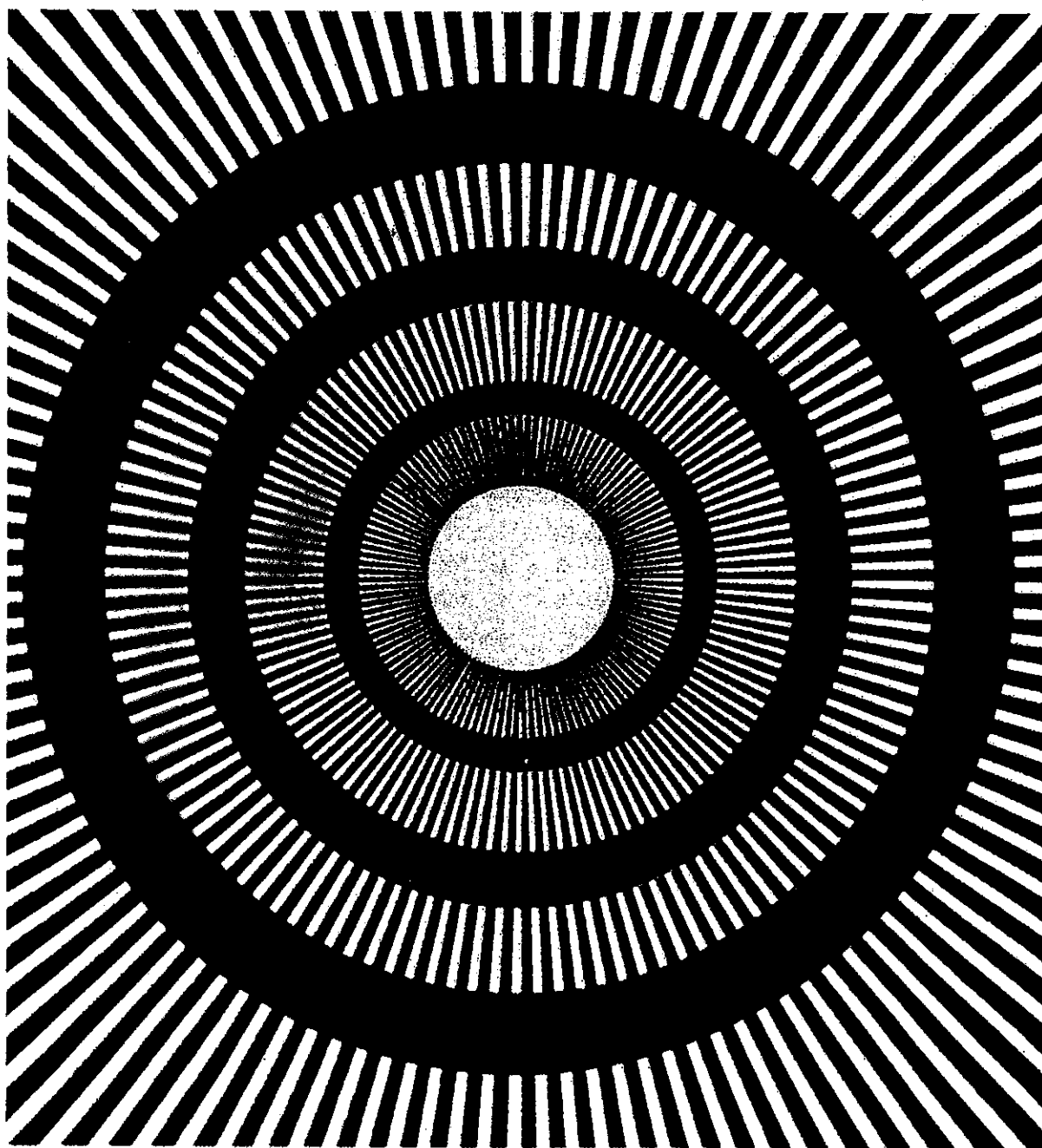


Faites ce test, c'est absolument incroyable !

- 1) Concentrez vous pendant 15 secondes sur les 4 points alignés au centre de l'image,
- 2) Ensuite regardez un mur autour de vous et commencez à cligner des yeux,
- 3) Vous allez voir un cercle de lumière, continuez de regarder ce cercle

...que voyez vous ?





Les objectifs de l'ergonomie

◆ *Evaluer les produits en situations réelles ou réalistes d'utilisation*

Avec des utilisateurs réels

Dans des situations réelles

Identifications des caractéristiques des utilisateurs influençant l'usage

Caractérisation des environnements d'utilisation

PAR L'ANALYSE D'ACTIVITÉ RÉELLE

Le laboratoire d'usage des produits

